



MUZEUM
IM. KS. DR.
WŁADYSŁAWA
ŁĘGI
W GRUDZIĄDZU

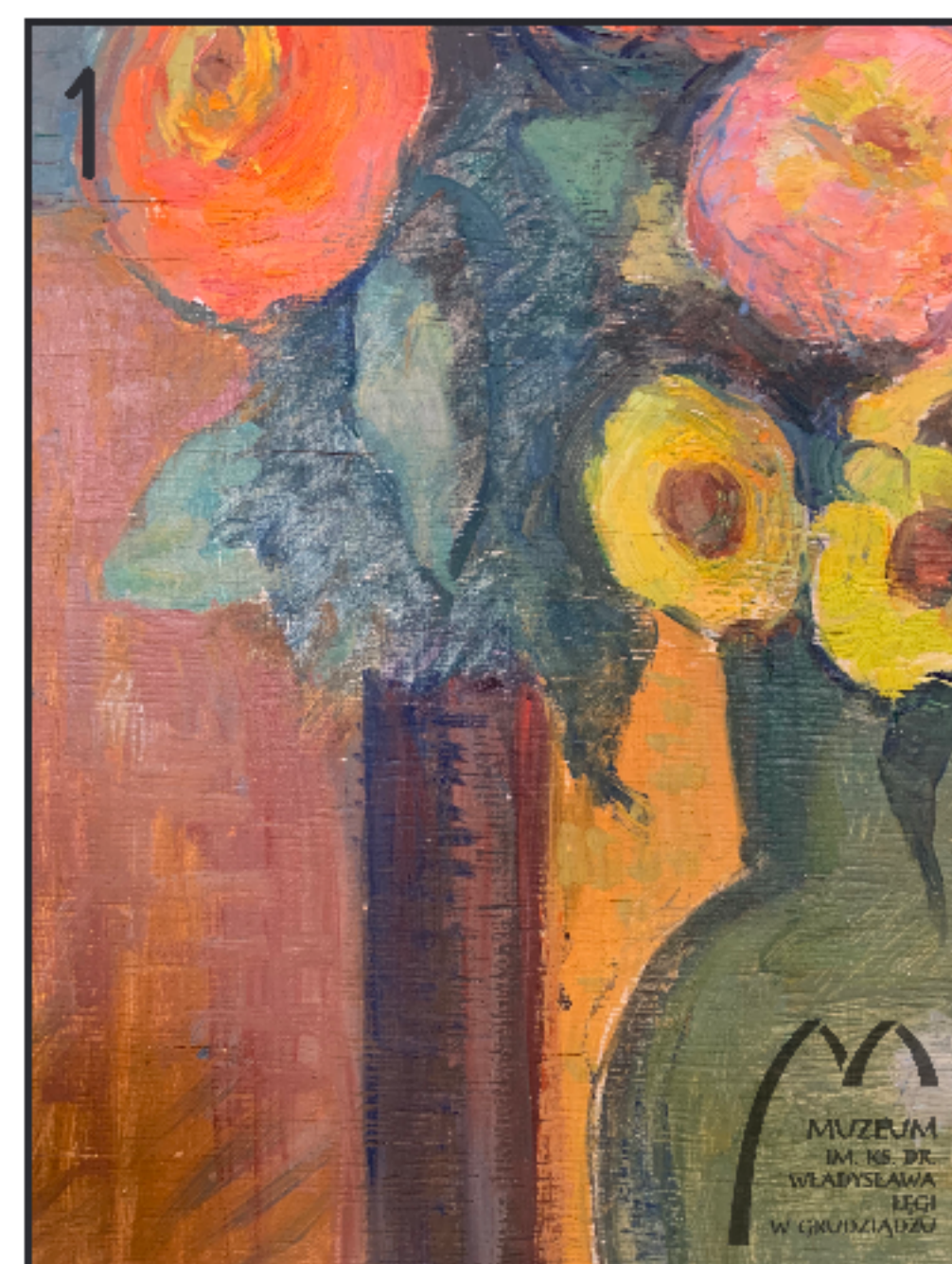
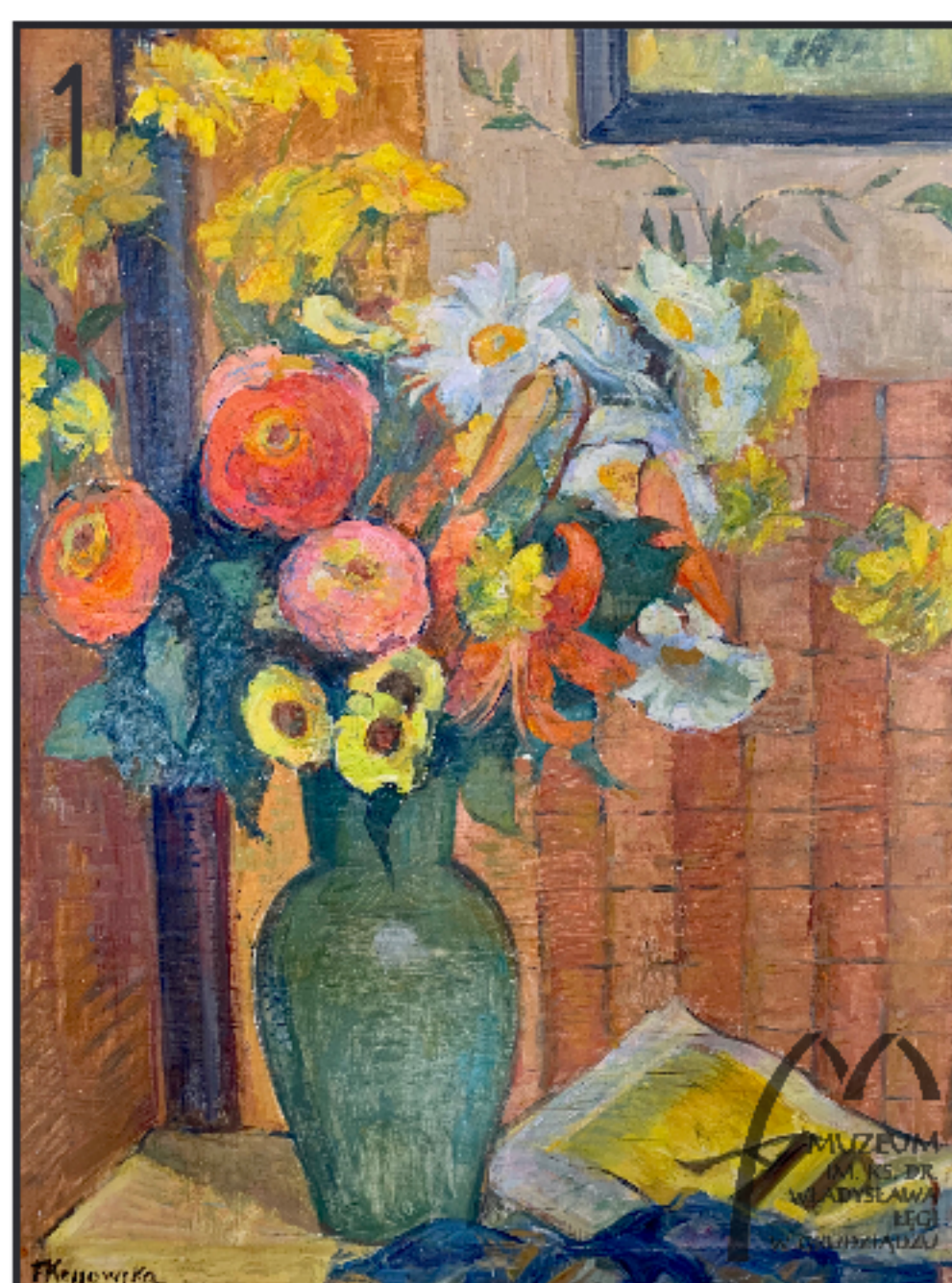
Eduweekend z Muzeum

GRA PIOTRUŚ

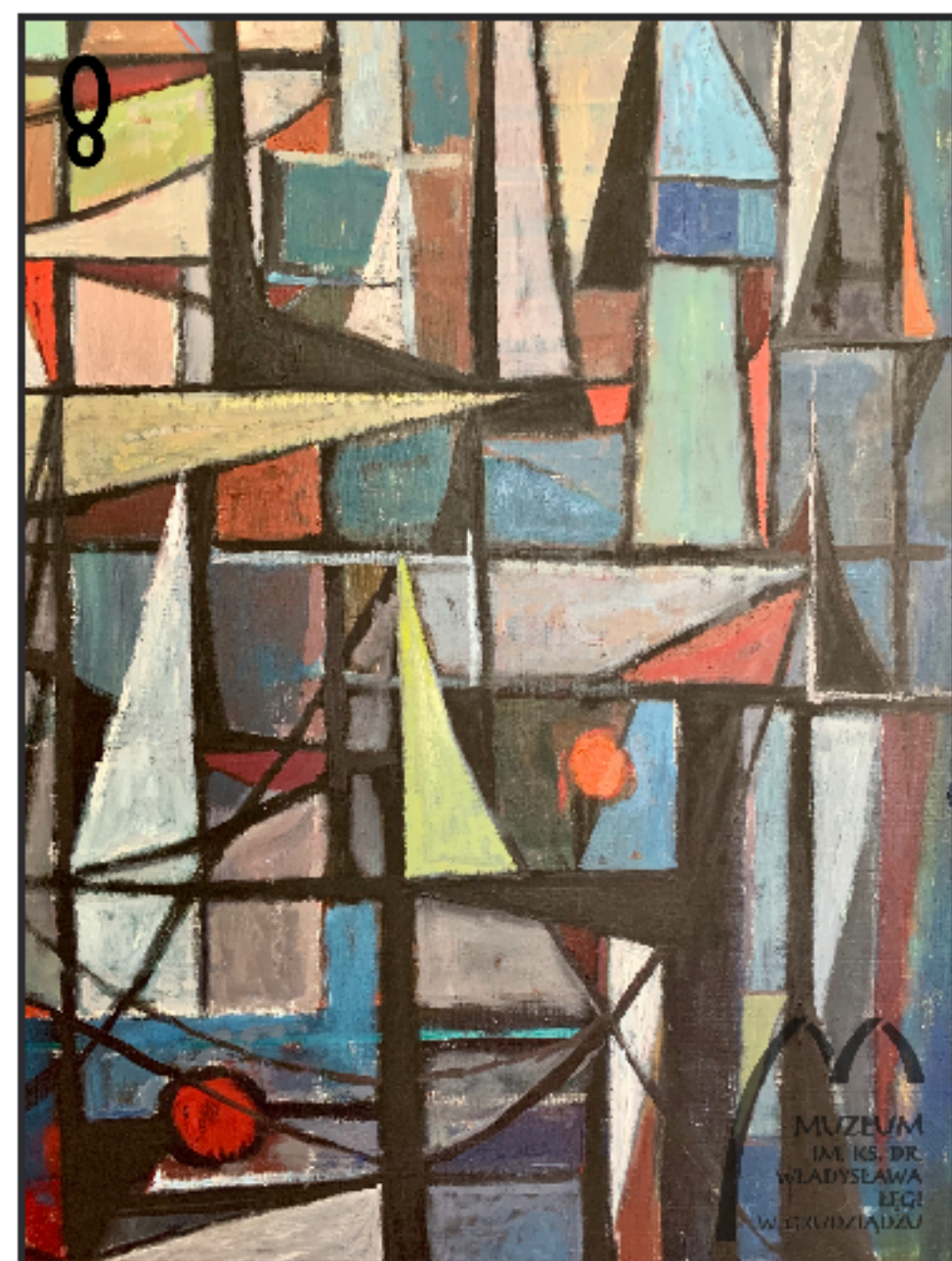
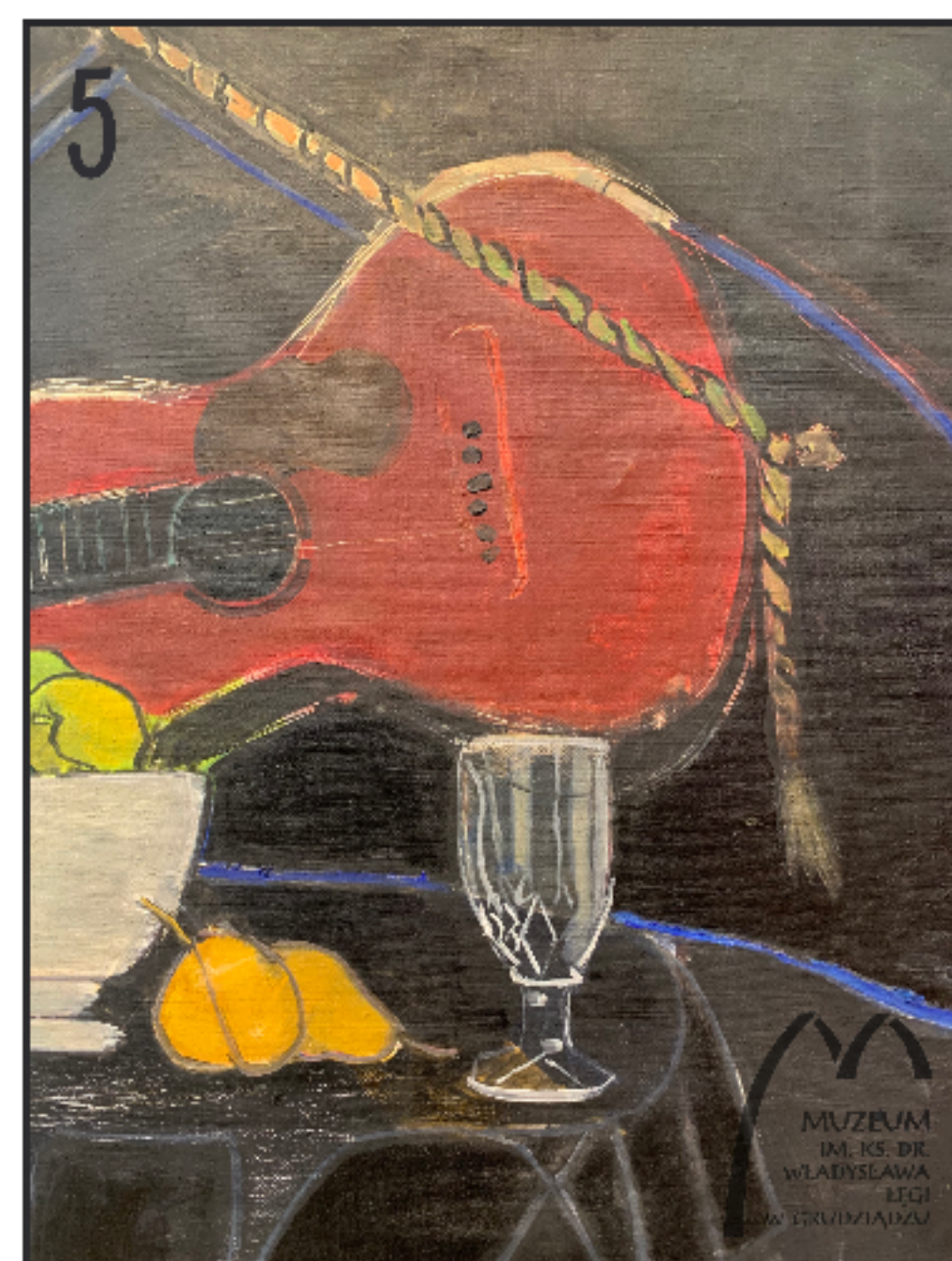
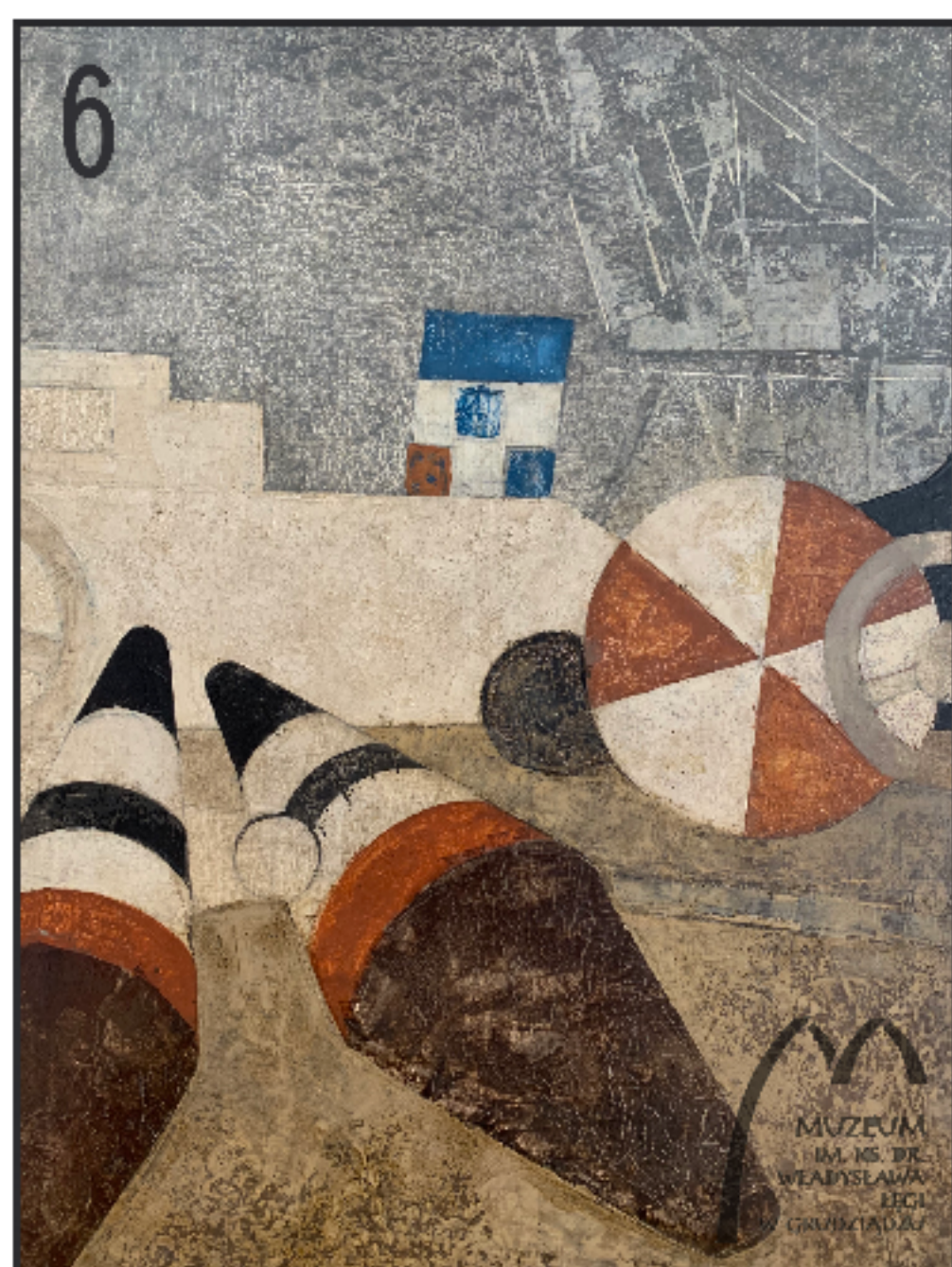
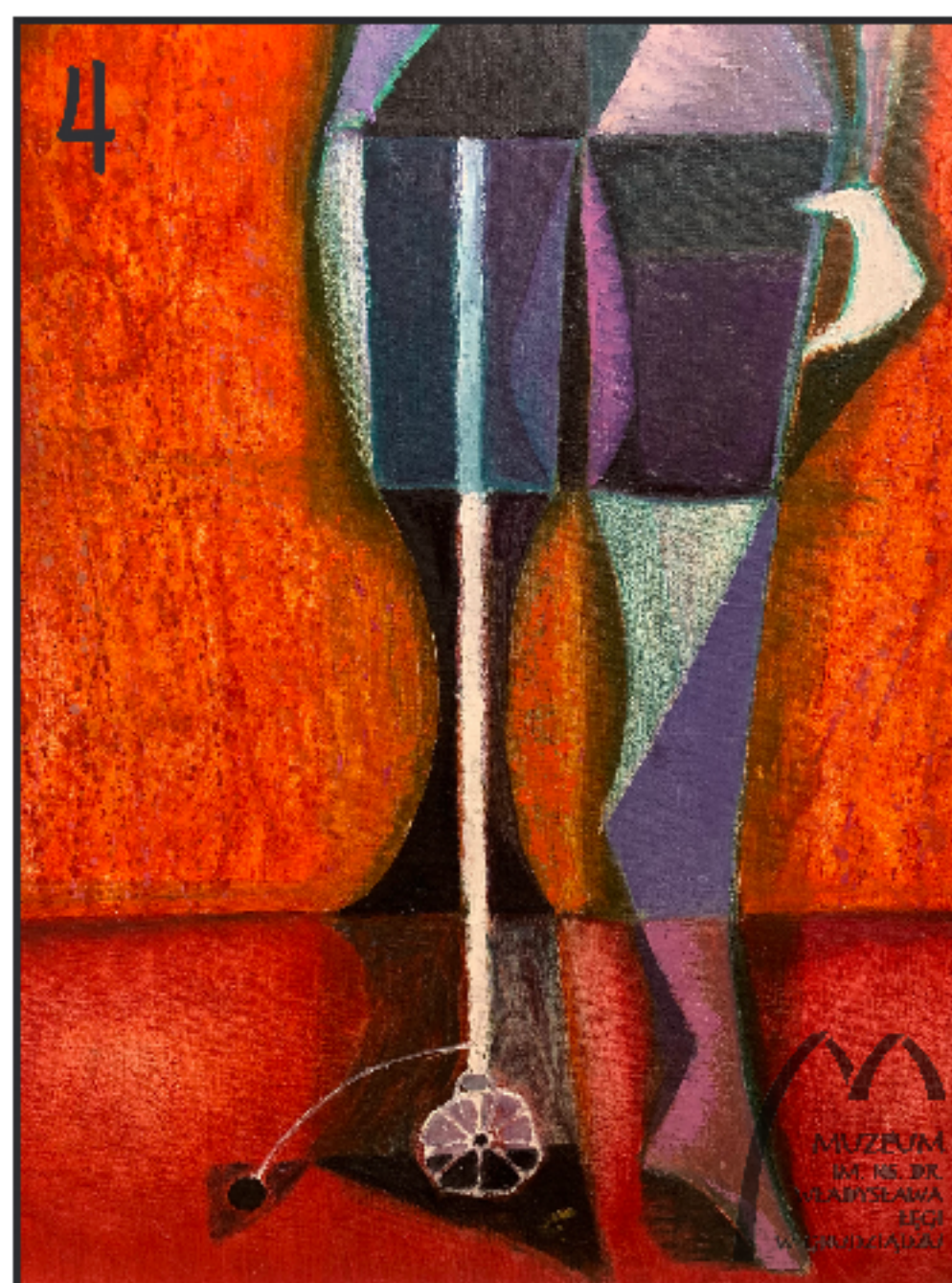
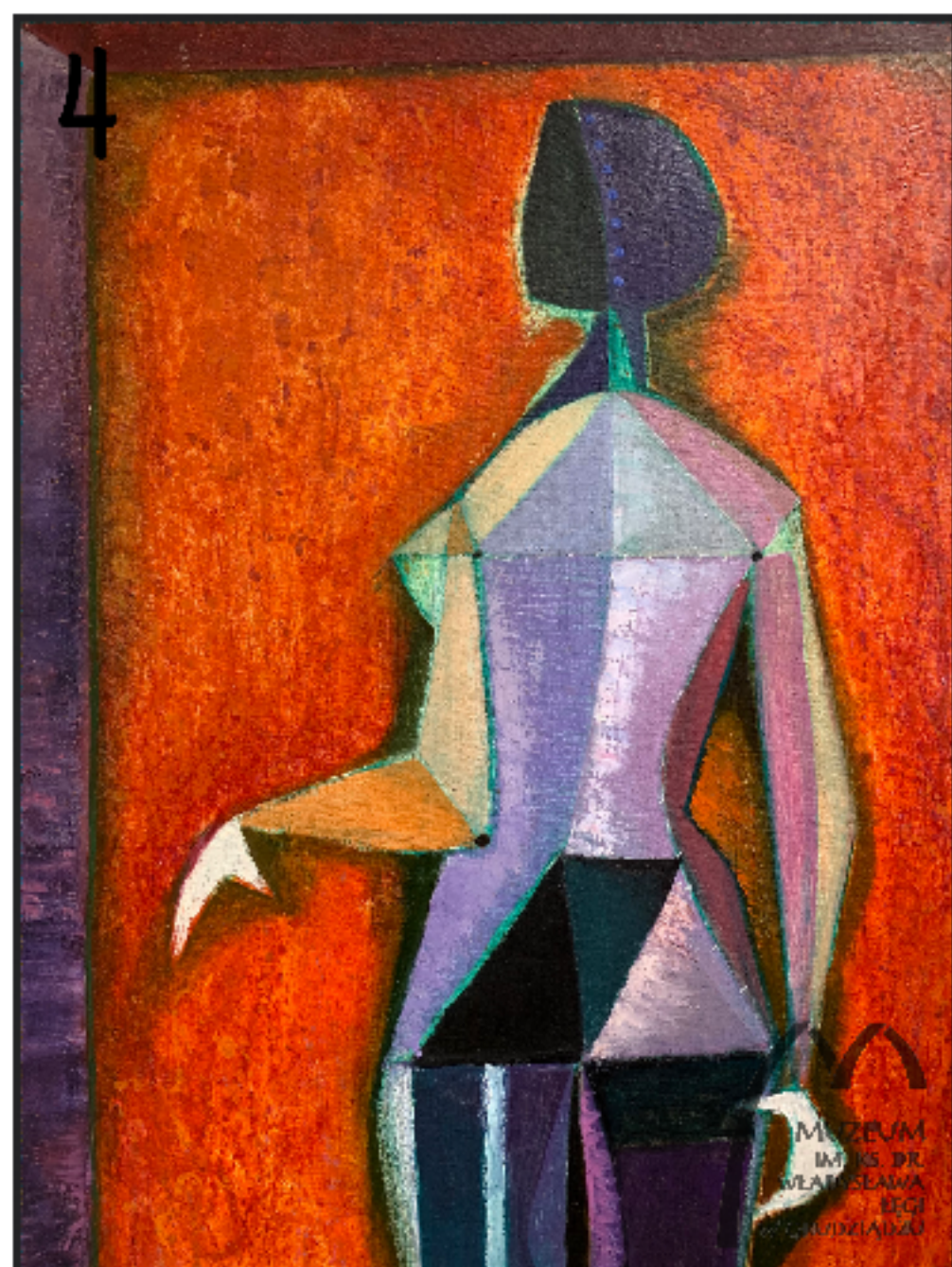
ZNACIE PIOTRUSIA? :) TO ŁATWA GRA KARCIANA DLA CAŁEJ RODZINY.

OTO JAK W NIĄ GRAĆ. PRZED ROZPOCZĘCIEM JEDNA OSOBA TASUJE, A NASTĘPNIE ROZDAJE (OBRAZKIEM DO DOŁU) KOLEJNO KAŻDEMU UCZESTNIKOWI PO JEDNEJ KARCIE TAK DŁUGO, AŻ NIC NIE ZOSTANIE. KAŻDY GRACZ SPRAWDZA JAKIE KARTY OTRZYMAŁ (OCZYWIŚCIE NIE POKAZUJĄC ICH INNYM) I WYJMUJE WSZYSTKIE ZNALEZIONE PARY. KARTY, KTÓRE NIE MAJĄ PAR TRZYMA W RĘCE. KAŻDY TWORZY ZE SWOICH KART WACHLARZ :) (ROZGRYWKA POLEGA NA TYM, ABY PO KOLEI WYCIĄGAĆ OD SIEBIE PO JEDNEJ KARCIE (NP. OD OSOBY SIEDZĄCEJ OBOK LUB NAPRZECIWKO). GDY GRACZ TRAFI NA PARĘ DO JAKIEJSZ ZE SWOICH KART, ODKŁADA JE NA BOK. I TAK DO MOMENTU, GDY WSZYSCY POZBĘDĄ SIĘ TRZYMANÝCH PRZEZ SIEBIE KART. TEN, KTÓRY TRZYMA W RĘCE OSTATNIĄ KARTĘ (NIE MAJĄCĄ PAR) ZOSTAJE PIOTRUSIEM I PRZEGRYWA.

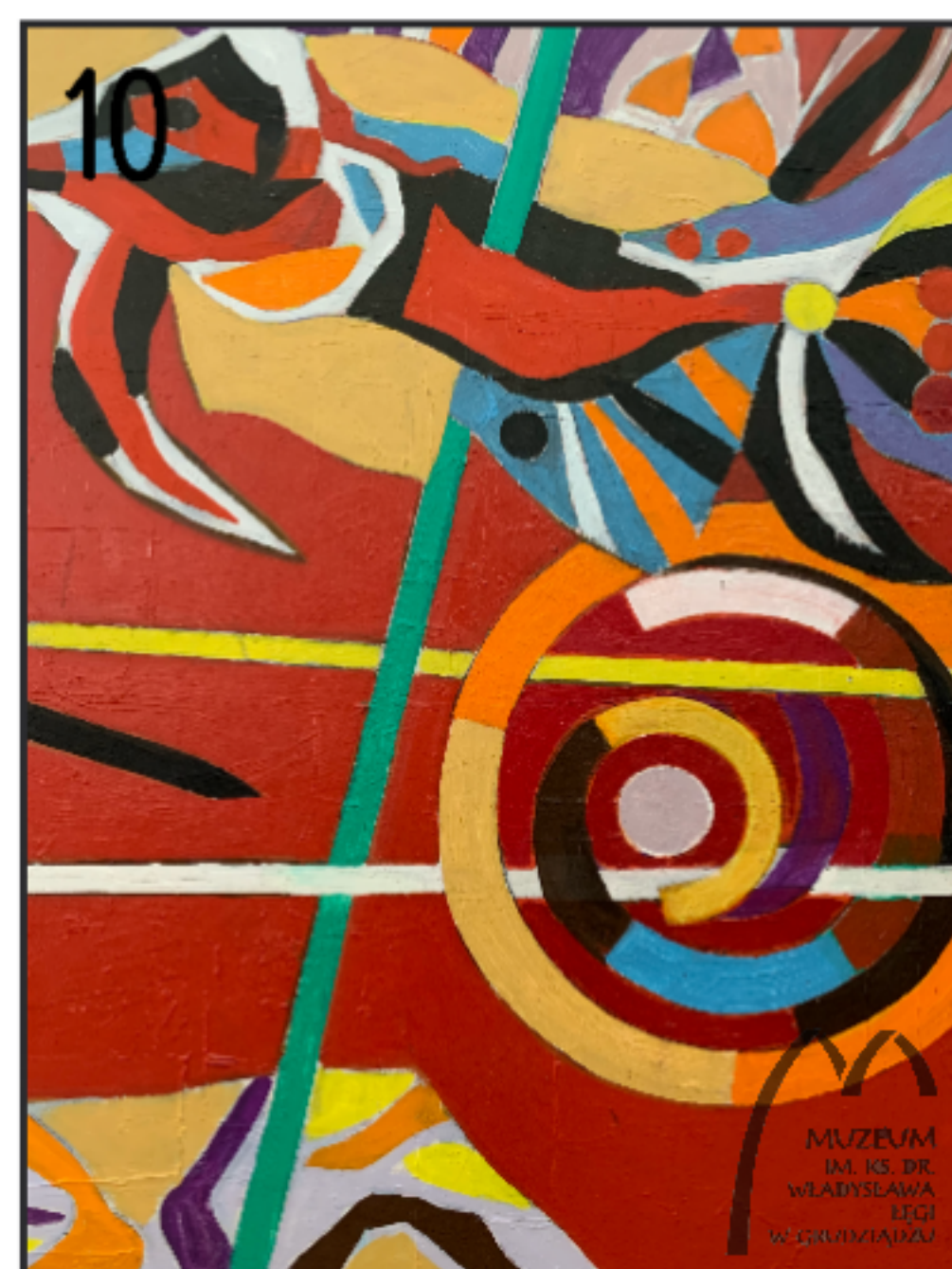
POWODZENIA! :D



PRZYGOTOWANIE: MARIKA SZCZEPANOWSKA



PRZYGOTOWANIE: MARIKA SZCZEPANOWSKA



PRZYGOTOWANIE: MARIKA SZCZEPANOWSKA